

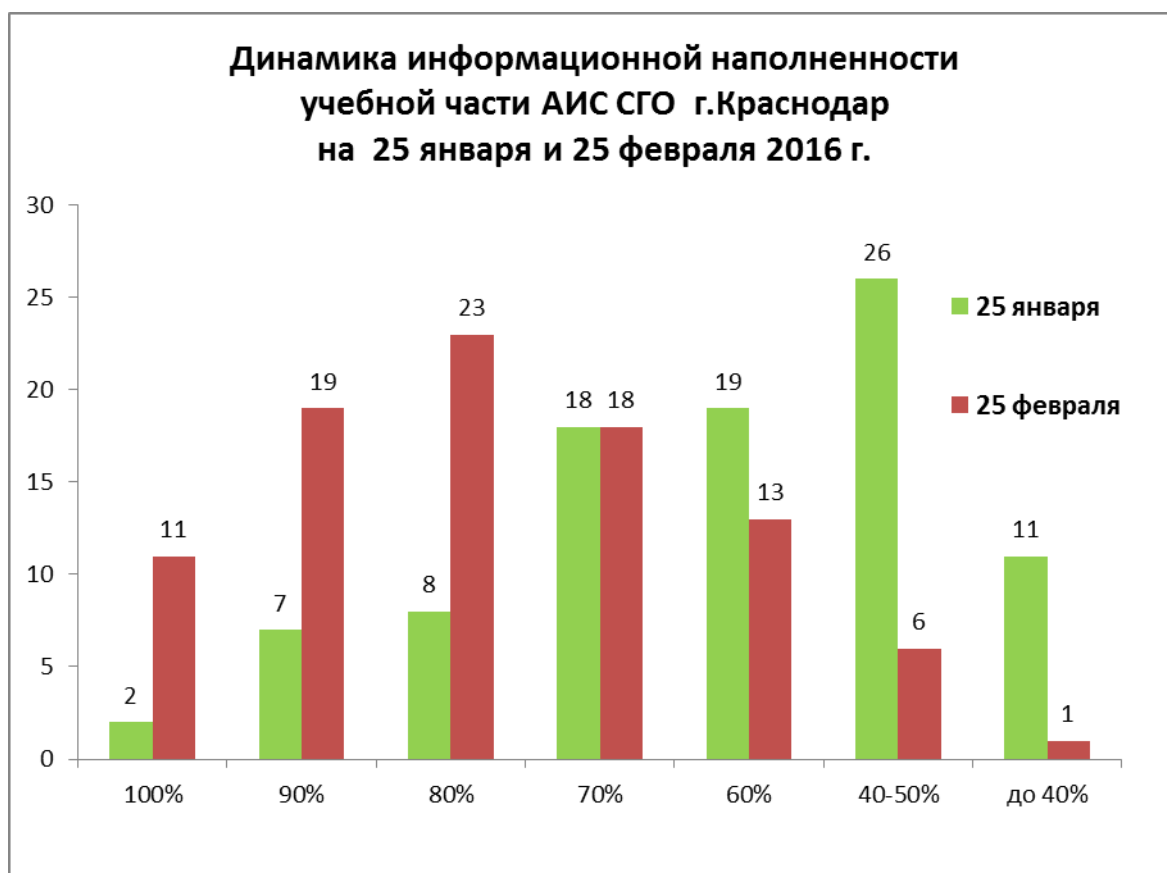
СПРАВКА

по итогам мониторинга электронного дневника в АИС «Сетевой город. Образование» общеобразовательными организациями муниципального образования г. Краснодар

Во исполнение приказа департамента образования администрации муниципального образования город Краснодар от 12.03.2014г. № 138 «О внедрении и использовании автоматизированной информационной системы «Сетевой город. Образование» был проведен мониторинг ведения и заполнения АИС «Сетевой город. Образование».

1. Динамика заполнения электронного дневника программного комплекса АИС «Сетевой город. Образование»

В диаграмме показаны результаты заполнения программного комплекса за два отчетных периода третьей четверти 2015/2016 учебного года: по состоянию на **25 января 2016** года и по состоянию на **25 февраля 2016** года.



2. Показатели заполнения электронного дневника в АИС «Сетевой город. Образование» общеобразовательными организациями города

2.

Отчетный период: третья четверть 2015/2016 учебного года по состоянию на **25 февраля 2016 года.**

	ОУ	% заполненных тем уроков за проведенный период	Оценка 5 > 90 % 4 > 75 % 3 > 60 % 2 > 45 % 1 > 30 %	% заполненного домашнего задания	Оценка 5 > 75 % 4 > 60 % 3 > 45 % 2 > 30 % 1 > 20 %	Кол-во оценок	Среднее кол-во оценок на 1 ученика за месяц по предмету	Оценка 5 - 2,5 4 - 2 3 - 1,5 2 - 1 1 - 0,5	Количество пропусков	Оценка 5 > 60 % 4 > 50 % 3 > 40 % 2 > 30 % 1 > 10 %	Кол-во внешнего обращения к системе родителей	Кол-во учеников в ЭЖ	Сумма баллов (макс 20 баллов)	Процент информационной наполняемости
1	Гимн №82	99	5	82	5	60 816	3,18	5	23 616	5	3 401	1 472	20	100%
2	Гимн №92	98	5	81	5	76 798	6,13	5	26 110	5	11 198	964	20	100%
3	Лицей №48	97	5	98	5	46 034	3,30	5	28 097	5	1 719	1 072	20	100%
4	СОШ №6	100	5	100	5	48 426	4,57	5	24 478	5	4 079	815	20	100%
5	ООШ №7	99	5	98	5	22 158	3,52	5	9 845	5	754	484	20	100%
6	СОШ №19	94	5	77	5	28 252	2,69	5	18 807	5	8	808	20	100%
7	СОШ №37	98	5	81	5	62 821	4,21	5	29 219	5	1 577	1 148	20	100%
8	СОШ №43	100	5	79	5	38 957	3,16	5	22 750	5	1 270	949	20	100%
9	СОШ №62	100	5	100	5	50 326	2,71	5	18 462	5	479	1 429	20	100%
10	СОШ №68	99	5	100	5	37 774	3,41	5	14 187	5	2 921	853	20	100%
11	СОШ №73	93	5	81	5	50 183	2,74	5	24 473	5	925	1 408	20	100%
12	Гимн №23	83	4	80	5	60 361	3,86	5	33 833	5	4 213	1 203	19	95%
13	Гимн №33	89	4	81	5	59 038	3,66	5	14 506	5	1 706	1 241	19	95%
14	Гимн №72	92	5	68	4	58 656	4,15	5	24 824	5	3 999	1 086	19	95%
15	СОШ №16	89	4	83	5	75 828	3,94	5	33 860	5	3 232	1 482	19	95%
16	СОШ №35	79	4	75	5	48 134	3,80	5	28 549	5	1 390	974	19	95%
17	СОШ №46	86	4	86	5	54 096	2,98	5	24 567	5	1 607	1 395	19	95%
18	СОШ №61	80	4	87	5	51 105	3,51	5	28 914	5	825	1 119	19	95%
19	СОШ №75	82	4	88	5	66 628	3,67	5	28 779	5	1 298	1 398	19	95%
20	Гимн №36	71	3	81	5	41 146	3,53	5	19 031	5	287	897	18	90%
21	Гимн №44	99	5	53	3	48 743	3,29	5	23 465	5	1 364	1 138	18	90%
22	Лицей №90	80	4	69	4	97 672	4,16	5	41 743	5	33 808	1 806	18	90%
23	СОШ №1	86	4	62	4	19 170	2,73	5	8 892	5	449	540	18	90%

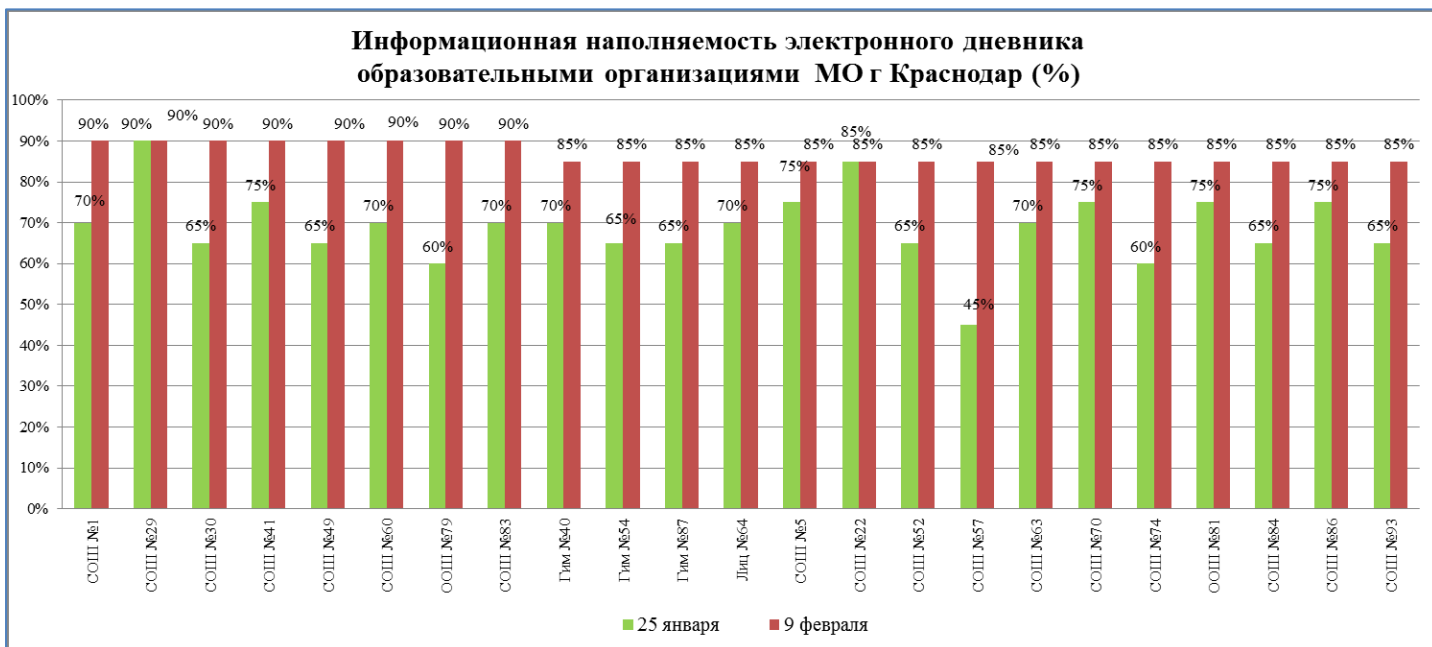
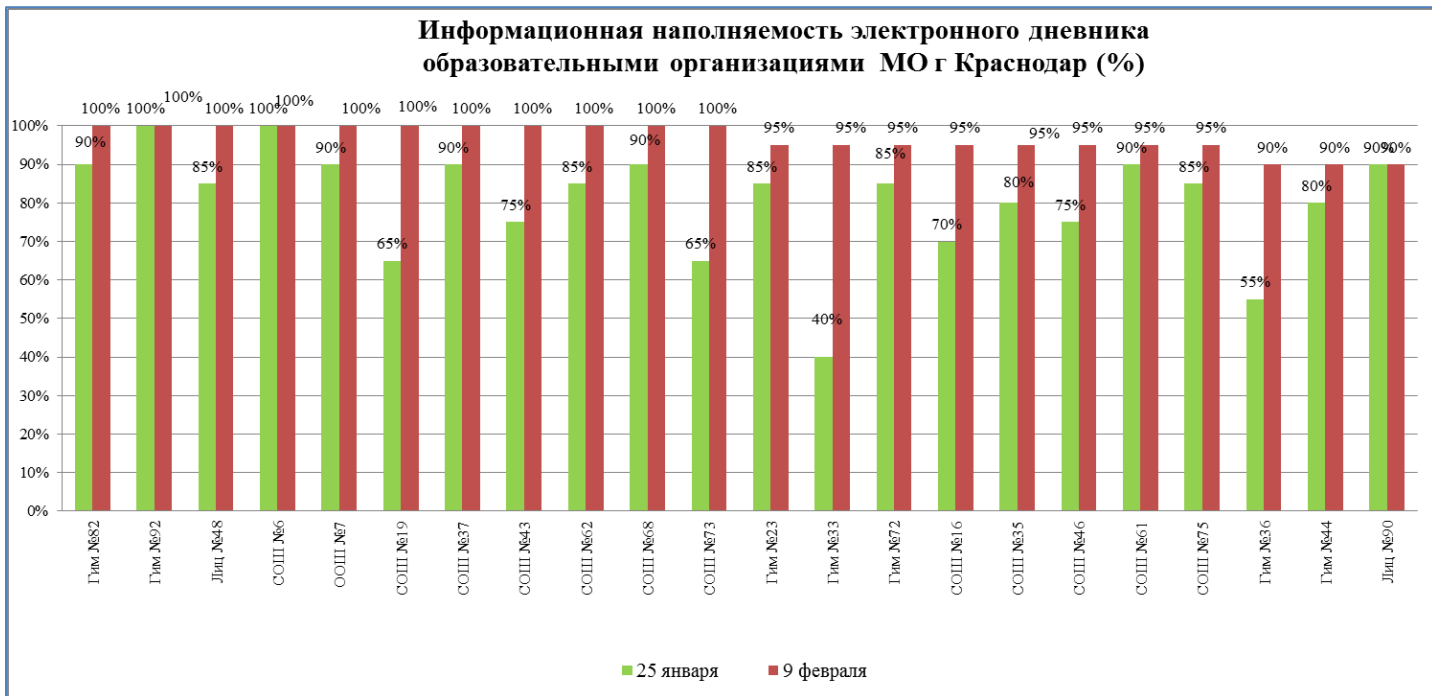
	ОУ	% заполненных тем уроков за проведенный период	Оценка 5 > 90 % 4 > 75 % 3 > 60 % 2 > 45 % 1 > 30 %	% заполненного домашнего задания	Оценка 5 > 75 % 4 > 60 % 3 > 45 % 2 > 30 % 1 > 20 %	Кол-во оценок	Среднее кол-во оценок на 1 ученика за месяц по предмету	Оценка 5 - 2,5 4 - 2 3 - 1,5 2 - 1 1 - 0,5	Количество пропусков	Оценка 5 > 60 % 4 > 50 % 3 > 40 % 2 > 30 % 1 > 10 %	Кол-во внешнего обращения к системе родителей	Кол-во учеников в ЭЖ	Сумма баллов (макс 20 баллов)	Процент информационной наполняемости
24	СОШ №29	89	4	69	4	22 814	3,42	5	14 479	5	263	513	18	90%
25	СОШ №30	79	4	60	4	27 330	2,91	5	17 103	5	36	722	18	90%
26	СОШ №41	92	5	69	4	25 918	2,30	4	10 025	5	575	868	18	90%
27	СОШ №49	89	4	62	4	36 425	3,27	5	16 518	5	686	857	18	90%
28	СОШ №60	75	4	71	4	39 147	4,13	5	18 392	5	1 295	729	18	90%
29	ООШ №79	78	4	62	4	7 400	5,17	5	2 239	5	181	110	18	90%
30	СОШ №83	73	3	78	5	54 336	2,74	5	24 450	5	2 692	1 523	18	90%
31	Гимн №40	70	3	72	4	34 589	2,81	5	13 149	5	623	948	17	85%
32	Гимн №54	87	4	49	3	44 206	3,50	5	18 868	5	991	971	17	85%
33	Гимн №87	76	4	59	3	53 557	2,50	5	31 035	5	4 907	1 646	17	85%
34	Лицей №64	70	3	60	4	53 136	2,90	5	30 284	5	2 165	1 411	17	85%
35	СОШ №5	91	5	42	2	28 966	2,80	5	15 702	5	200	797	17	85%
36	СОШ №22	80	4	57	3	30 382	4,31	5	8 131	5	46	542	17	85%
37	СОШ №52	77	4	50	3	67 115	3,31	5	27 693	5	3 931	1 560	17	85%
38	СОШ №57	74	3	66	4	52 407	3,68	5	19 192	5	577	1 096	17	85%
39	СОШ №63	68	3	64	4	37 362	2,56	5	15 858	5	285	1 121	17	85%
40	СОШ №70	70	3	72	4	59 445	3,21	5	29 402	5	666	1 426	17	85%
41	СОШ №74	71	3	60	4	41 060	3,07	5	17 231	5	1 025	1 029	17	85%
42	ООШ №81	81	4	49	3	32 757	4,06	5	9 679	5	391	621	17	85%
43	СОШ №84	55	2	80	5	59 799	2,93	5	38 409	5	325	1 569	17	85%
44	СОШ №86	81	4	53	3	22 419	2,77	5	11 195	5	268	622	17	85%
45	СОШ №93	62	3	68	4	102 215	2,72	5	64 505	5	3 445	2 890	17	85%
46	НОШ №94	93	5	40	2	19 861	3,41	5	8 803	5	168	448	17	85%
47	СОШ №95	63	3	64	4	71 894	3,64	5	46 506	5	2 896	1 519	17	85%
48	Гимн №3	56	2	62	4	55 684	3,28	5	22 398	5	192	1 306	16	80%
49	Гимн №18	71	3	50	3	61 362	2,70	5	34 192	5	619	1 748	16	80%

50	Гимн №69	67	3	48	3	58 184	3,17	5	30 755	5	3 650	1 413	16	80%
	ОУ	% заполненных тем уроков за проведенный период	Оценка 5 > 90 % 4 > 75 % 3 > 60 % 2 > 45 % 1 > 30 %	% заполненного домашнего задания	Оценка 5 > 75 % 4 > 60 % 3 > 45 % 2 > 30 % 1 > 20 %	Кол-во оценок	Среднее кол-во оценок на 1 ученика за месяц по предмету	Оценка 5 - 2,5 4 - 2 3 - 1,5 2 - 1 1 - 0,5	Количество пропусков	Оценка 5 > 60 % 4 > 50 % 3 > 40 % 2 > 30 % 1 > 10 %	Кол-во внешнего обращения к системе родителей	Кол-во учеников в ЭЖ	Сумма баллов (макс 20 баллов)	Процент информационной наполняемости
51	СОШ №53	51	2	62	4	27 647	2,99	5	10 420	5	189	712	16	80%
52	СОШ №65	62	3	59	3	89 801	3,40	5	42 498	5	1 772	2 031	16	80%
53	СОШ №89	61	3	55	3	66 168	3,29	5	37 836	5	7 169	1 546	16	80%
54	СОШ №20	59	2	57	3	63 303	3,75	5	27 131	5	1 060	1 300	15	75%
55	СОШ №38	44	1	72	4	63 541	3,87	5	28 653	5	464	1 264	15	75%
56	СОШ №45	53	2	56	3	21 938	2,58	5	15 279	5	228	655	15	75%
57	СОШ №50	57	2	59	3	72 615	3,04	5	49 216	5	3 080	1 837	15	75%
58	СОШ №66	75	4	26	1	71 468	2,53	5	40 765	5	695	2 169	15	75%
59	СОШ №67	64	3	50	3	11 658	2,36	4	5 267	5	557	380	15	75%
60	СОШ №71	70	3	39	2	128 063	3,31	5	68 912	5	14 122	2 974	15	75%
61	СОШ №76	63	3	38	2	57 474	3,18	5	27 276	5	448	1 391	15	75%
62	СОШ №85	56	2	58	3	39 656	3,96	5	15 706	5	822	770	15	75%
63	СОШ №101	88	4	10	1	92 952	3,59	5	44 858	5	3 629	1 992	15	75%
64	Лицей №4	100	5	15	1	39 050	1,88	3	17 264	5	7 061	1 598	14	70%
65	СОШ №10	48	2	41	2	56 517	3,18	5	26 385	5	616	1 366	14	70%
66	СОШ №32	46	2	37	2	42 268	2,70	5	22 234	5	333	1 203	14	70%
67	СОШ №39	53	2	42	2	24 713	2,96	5	10 524	5	101	642	14	70%
68	СОШ №47	51	2	36	2	43 710	2,78	5	24 436	5	1 458	1 211	14	70%
69	СОШ №58	41	1	46	3	24 592	3,02	5	12 052	5	212	626	14	70%
70	СОШ №77	41	1	58	3	30 137	4,02	5	11 103	5	476	577	14	70%
71	СОШ №100	57	2	37	2	66 704	2,57	5	47 423	5	1 297	1 999	14	70%
72	Лицей №12	23	0	58	3	40 563	3,54	5	21 208	5	51	882	13	65%
73	СОШ №11	41	1	39	2	61 571	3,22	5	39 428	5	3 595	1 473	13	65%
74	СОШ №55	49	2	23	1	33 914	2,75	5	9 177	5	893	949	13	65%
75	СОШ №78	46	2	27	1	91 282	2,59	5	41 568	5	4 335	2 708	13	65%

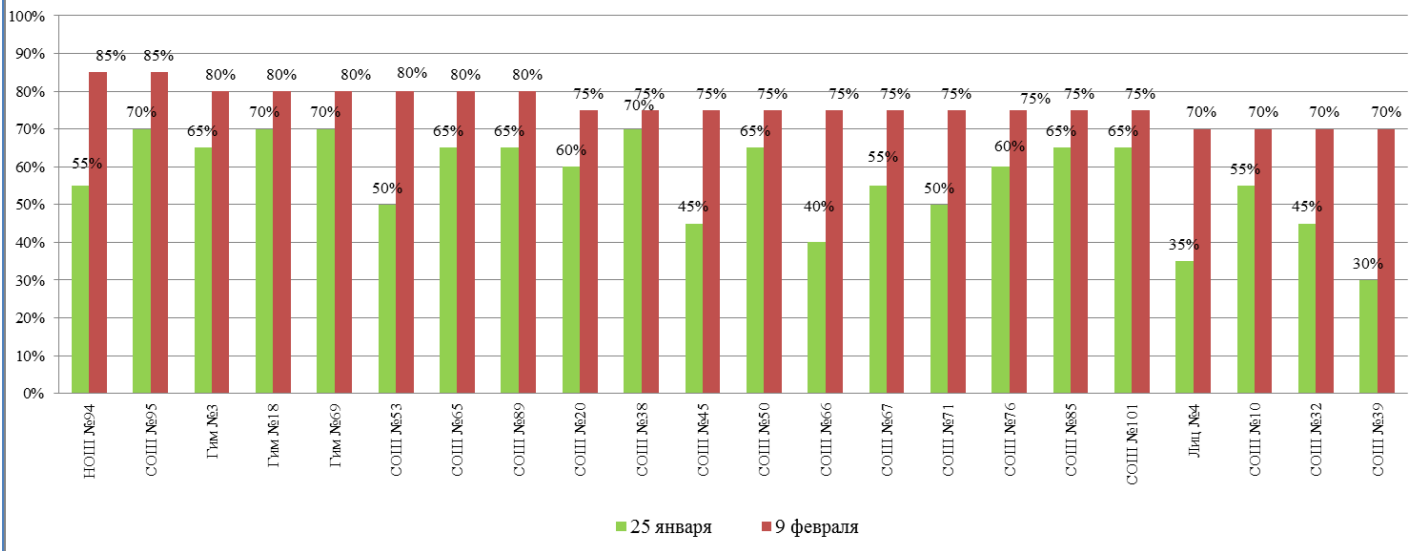
	ОУ	% заполненных тем уроков за проведенный период	Оценка 5 > 90 % 4 > 75 % 3 > 60 % 2 > 45 % 1 > 30 %	% заполненного домашнего задания	Оценка 5 > 75 % 4 > 60 % 3 > 45 % 2 > 30 % 1 > 20 %	Кол-во оценок	Среднее кол-во оценок на 1 ученика за месяц по предмету	Оценка 5 - 2,5 4 - 2 3 - 1,5 2 - 1 1 - 0,5	Количество пропусков	Оценка 5 > 60 % 4 > 50 % 3 > 40 % 2 > 30 % 1 > 10 %	Кол-во внешнего обращения к системе родителей	Кол-во учеников в ЭЖ	Сумма баллов (макс 20 баллов)	Процент информационной наполняемости
76	СОШ №99	33	1	32	2	49 508	3,33	5	25 720	5	1 229	1 143	13	65%
77	Гимн №88	30	1	20	1	38 089	3,49	5	13 889	5	510	840	12	60%
78	СОШ №14	49	2	28	1	18 601	2,42	4	7 153	5	57	591	12	60%
79	СОШ №24	19	0	34	2	26 691	2,57	5	10 842	5	103	798	12	60%
80	СОШ №31	59	2	54	3	24 748	1,46	2	28 430	5	1 139	1 305	12	60%
81	СОШ №42	41	1	40	2	42 804	2,06	4	21 412	5	705	1 596	12	60%
82	СОШ №51	41	1	59	3	25 353	1,77	3	15 828	5	122	1 100	12	60%
83	СОШ №80	39	1	32	2	34 352	2,49	4	19 708	5	1 946	1 060	12	60%
84	СОШ №98	19	0	38	2	49 044	3,01	5	23 210	5	1 024	1 254	12	60%
85	СОШ №96	35	1	39	2	72 263	1,83	3	53 255	5	1 554	3 032	11	55%
86	СОШ №2	41	1	27	1	24 769	1,66	3	22 091	5	1 417	1 146	10	50%
87	СОШ №8	42	1	27	1	13 008	1,27	2	13 012	5	101	791	9	45%
88	Гимн №25	9	0	3	0	24 805	1,63	3	12 034	5	1 814	1 168	8	40%
89	СОШ №17	14	0	13	1	16 712	1,33	2	9 192	5	157	965	8	40%
90	О(С)ОШ №3	59	2	69	4	8 082	1,13	2	6 487	0	0	550	8	40%
91	СОШ №34	9	0	4	0	4 056	0,47	0	3 175	5	251	664	5	25%

3. Сравнительная диаграмма изменения наполняемости электронного дневника по каждой общеобразовательной организации города

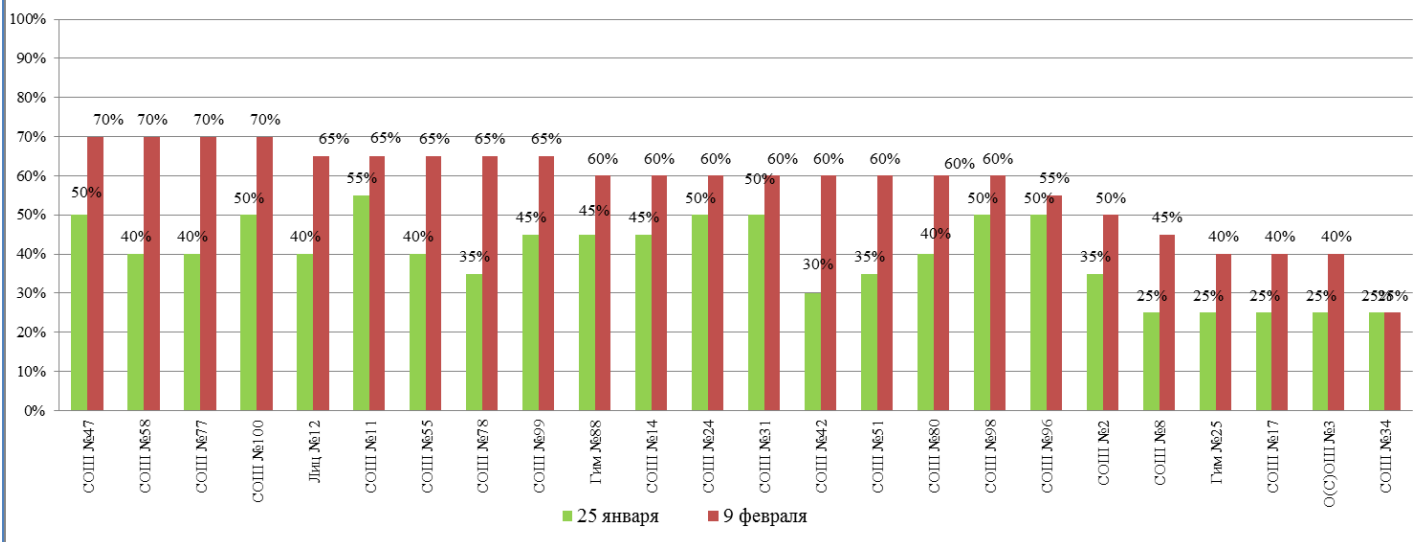
В диаграмме показаны результаты заполнения программного комплекса за два отчетных периода третьей четверти 2015/2016 учебного года: по состоянию на **25 января 2016 года** и по состоянию на **25 февраля 2016 года**.



Информационная наполняемость электронного дневника образовательными организациями МО г Краснодар (%)



Информационная наполняемость электронного дневника образовательными организациями МО г Краснодар (%)



ПРИМЕЧАНИЯ:

1. MAOYCOШ № 99 - новая OO зарегистрирована в системе в 2016 г., еще не предоставлена статистическая информация ОШ, ведется наполнение КТП.
2. МБОУ ООШ №7, ООШ №79, ООШ №81- Основные общеобразовательные школы, малое количество КТП в соответствии с учебным планом.

Директор МКУ КМЦИКТ «Старт»

В.А.Дьяченко

О.А.Лыкова
2599888